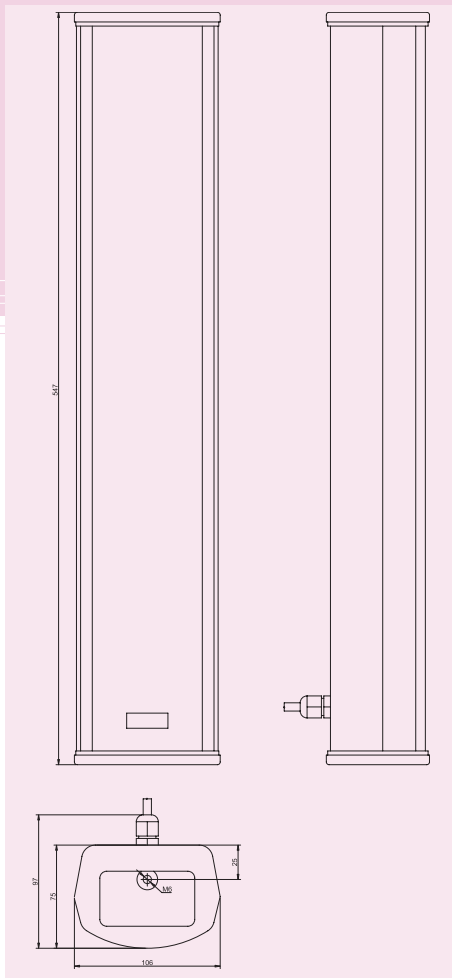




DPT 206



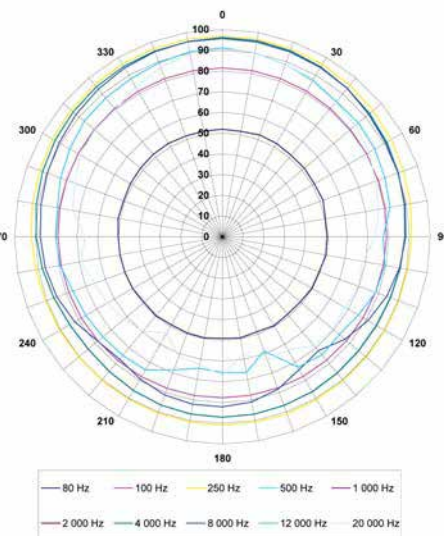
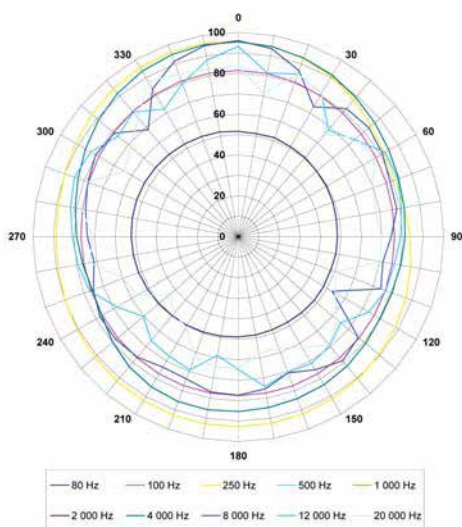
DPT 206

Kolumna głośnikowa wewnętrzna

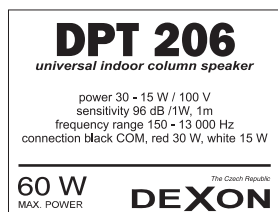
Zestawy głośnikowe DPT 206 przeznaczone są do nagłaśniania pomieszczeń, charakteryzują się szeroką charakterystyką poziomą i wąską pionową. Posiadają bardzo dobre własności kierunkowe. Zbudowane z 6 szerokopasmowych głośników dynamicznych. Przeznaczone głównie do nagłaśniania mowy. W komplecie uchwyty montażowe. Zestawy koloru białego z metalową siatką.

Kąt promieniowania poziomy

Kąt promieniowania pionowy



Etykieta



Parametry techniczne

- moc 15 - 30 W / 100 V
- minimalna impedancja wejściowa 330 ohm
- efektywność 96 dB / 1W, 1m

- pasmo przenoszenia 150 - 13 000 Hz
- wymiary 106 x 547 x 75 mm

Nr kat. 210009

szt.